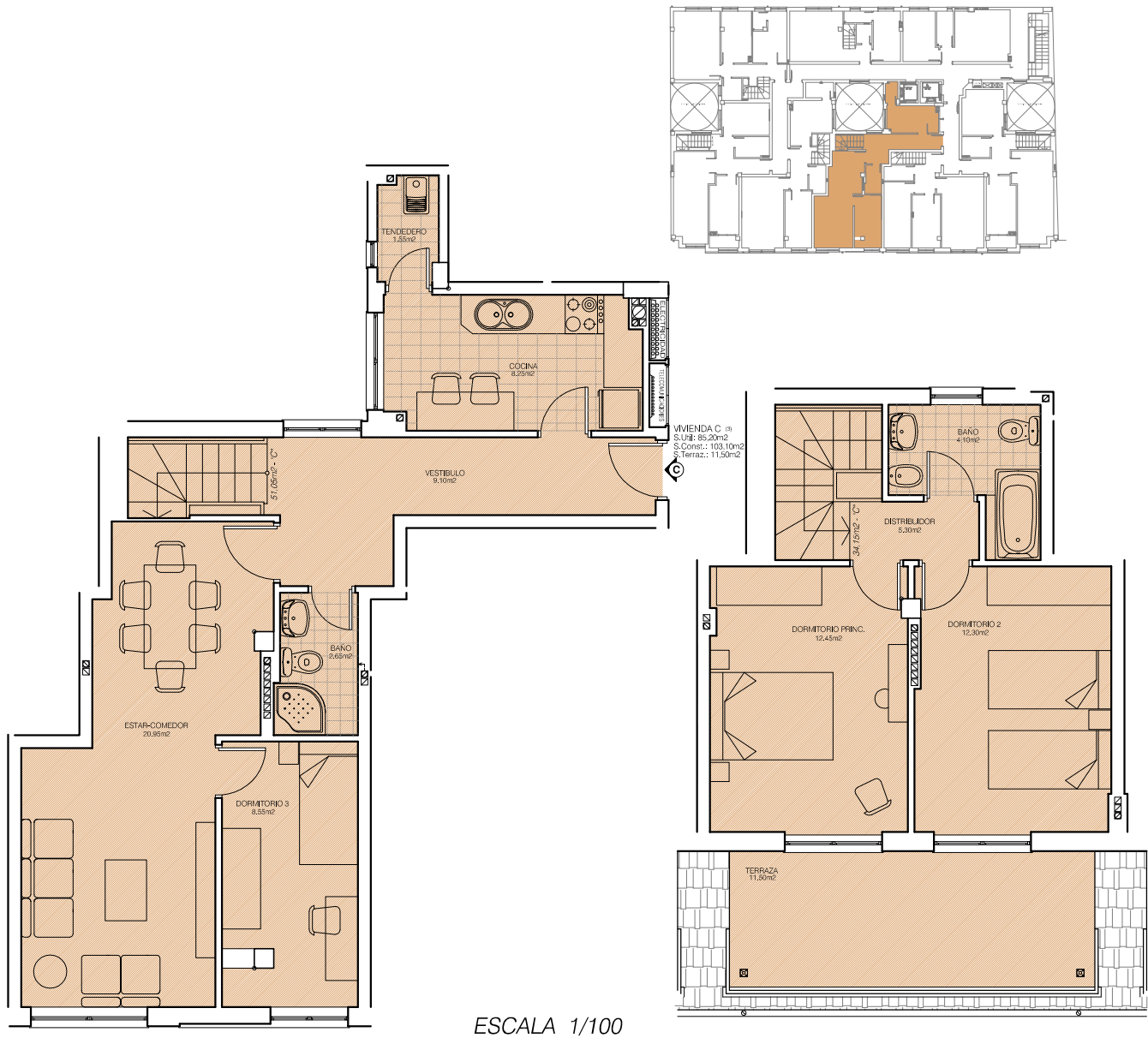


EDIFICIO DE VIVIENDAS, ENTREPLANTA, PLANTA BAJA Y SOTANOS.

CALLE PRIMAVERA 29 - CALLE HUERTAS 48. LUGO



VIVIENDA TIPO C

4ª PL. Y BJ CUBIERTA

	Sup. Útil	Sup.Construída
1. Vestíbulo.	9.10m ²	
2. Esta-Comedor.	20.95m ²	
3. Cocina.	8.25m ²	
4. Tendedero.	1.55m ²	
5. Baño.	2.65m ²	
6. Distribuidor.	5.30m ²	
7. Dormitorio 2	12.30m ²	
8. Dormitorio 3.	8.55m ²	
9. Dormitorio Principal.	12.45m ²	
10. Baño.	4.10m ²	
TOTALES	85.20m²	103.10m²