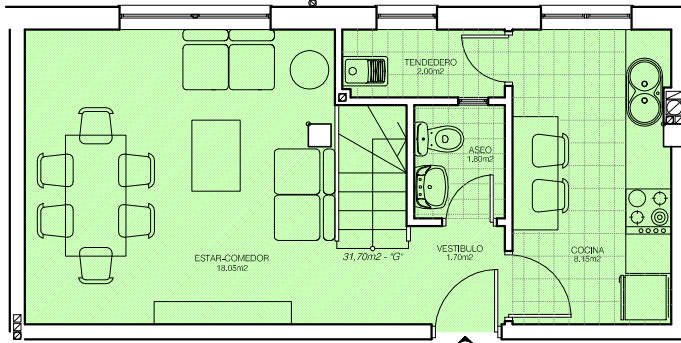
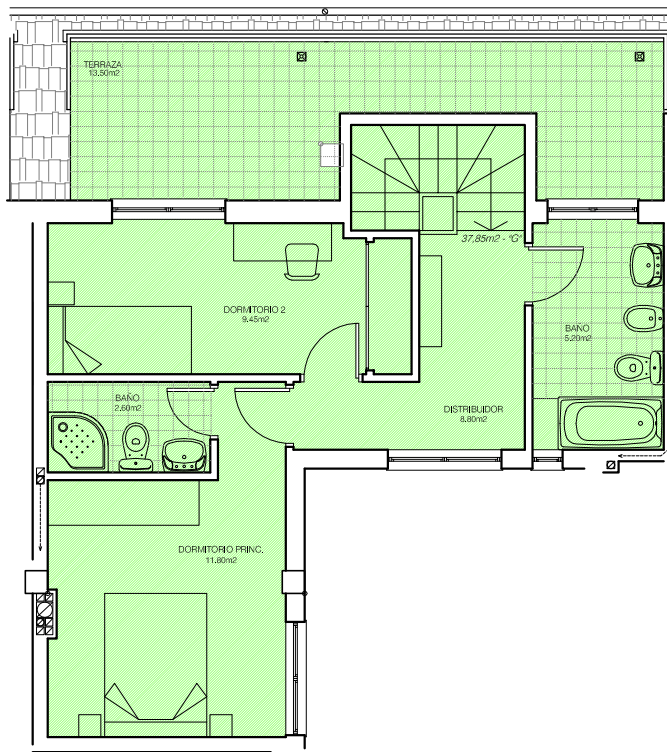
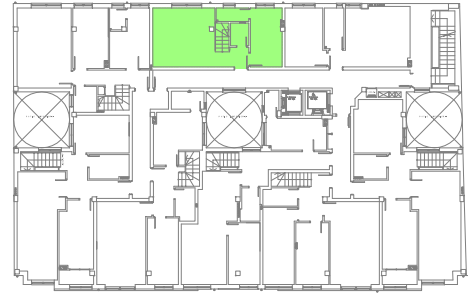


EDIFICIO DE VIVIENDAS, ENTREPLANTA, PLANTA BAJA Y SOTANOS.

CALLE PRIMAVERA 29 - CALLE HUERTAS 48. LUGO



VIVIENDA G en  
 S.Útil: 69.55m<sup>2</sup>  
 S.Constr.: 82.95m<sup>2</sup>  
 S.Terraz.: 13.50m<sup>2</sup>



ESCALA 1/100

VIVIENDA TIPO G

4ª PL. Y BJ CUBIERTA

	Sup. Útil	Sup.Construída
1. Vestíbulo.	1.70m <sup>2</sup>	
2. Esta-Comedor.	18.05m <sup>2</sup>	
3. Cocina.	8.15m <sup>2</sup>	
4. Tendedero.	2.00m <sup>2</sup>	
5. Aseo.	1.80m <sup>2</sup>	
6. Distribuidor.	8.80m <sup>2</sup>	
7. Dormitorio 2	9.45m <sup>2</sup>	
8. Baño.	5.20m <sup>2</sup>	
9. Dormitorio Principal.	11.80m <sup>2</sup>	
10. Baño.	2.60m <sup>2</sup>	
<b>TOTALES</b>	<b>69.55m<sup>2</sup></b>	<b>82.95m<sup>2</sup></b>